

Pinces d'avance - Vorschubzangen - Feedfingers

Pinces d'avance ou de ravitaillement, servant au transport ou à l'avancement automatique de la barre. Nous distinguons les pinces d'avance intérieures et extérieures.

Les pinces d'avance intérieures pénètrent dans la pince de serrage. La capacité de la pince d'avance sera donc plus petite que celle de la pince de serrage. C'est pourquoi, lorsque la capacité de la pince d'avance intérieure est trop faible, on utilisera des pinces d'avance extérieures nécessitant un dispositif spécial sur la machine. La capacité de ces pinces correspond alors à la capacité de la pince de serrage.

Les pinces du type "A" sont fermées à l'état de repos (ne pas contrôler l'alésage en cet état).

L'ouverture de la pince est provoquée par l'introduction de la barre dont l'extrémité sera chanfreinée pour faciliter l'introduction.

Pour introduire la matière dans les pinces d'avance extérieures, il est nécessaire d'ouvrir ces dernières au moyen d'une clé spéciale.

Les alésages des pinces d'avance sont normalement lisses. Sur demande et pour les tours multibroches, les alésages peuvent être obtenus rainurés ou striés.

Vorschubzangen zum Vorschieben von Stangenmaterial auf Drehautomaten. Man unterscheidet zwischen Innen- und Aussenvorschubzangen.

Die Innenvorschubzangen verschieben sich beim Vorschub in die hintere Bohrung der Spannzangen. Die maximale Spannkapazität entspricht daher in diesem Falle dem Durchgang der Vorschubzange. Um den maximalen Durchlass der Maschine auszunützen, werden sogenannte Aussenvorschubzangen benützt, welche - dank einer maschinenseitigen Vorrichtung - ausserhalb der Spannzange bleiben und daher grössere Kapazitäten aufweisen als die Innenvorschubzangen.

Je nach dem gewünschten Spanndurchmesser wird man eine Innen- oder Aussenvorschubzange verwenden.

Die Vorschubzangen Typ "A" sind im Ruhestand geschlossen (Durchmesser der Spannbohrung einer Vorschubzange also nicht im Ruhestand kontrollieren!).

Sie öffnen sich beim Einführen vom Stangenmaterial in die Bohrung. Angespitzte Stangen verhindern ein vorzeitiges Ermüden der Vorschubzangen.

Aussenvorschubzangen müssen zum Einführen des Materials mit einem Spezialschlüssel geöffnet werden. Die Bohrungen der Vorschubzangen sind normalweise glatt. Auf Wunsch können jedoch die Bohrungen gerillt oder geriffelt ausgeführt werden.

Feedfingers are used to advance the bars on capstans and automatics. We differentiate between inside feedfingers and outside feedfingers.

The inside feedfingers enter the back bore of the collet and their maximum capacity is therefore less than the maximum capacity of the appropriate collet.

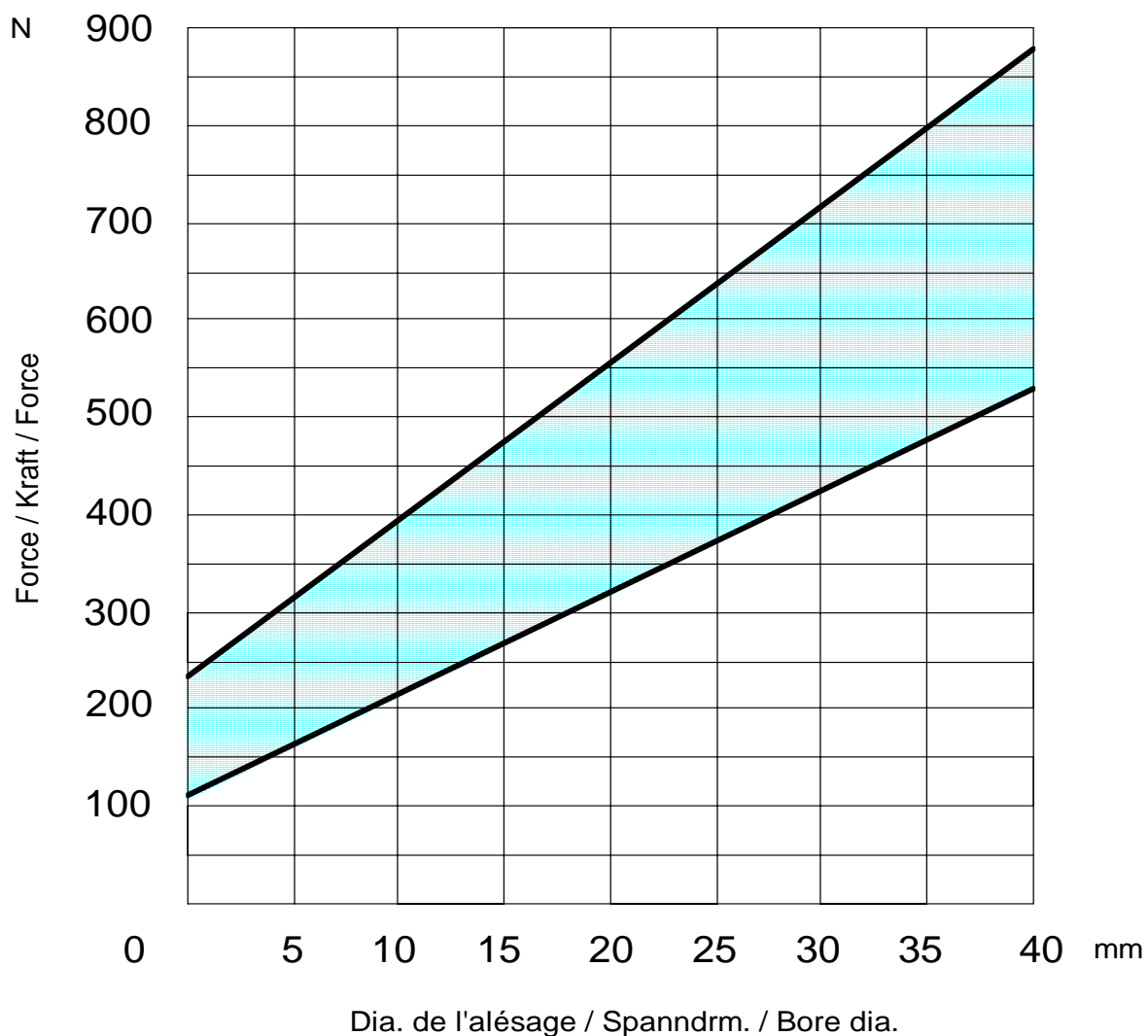
Outside feedfingers, which remain outside the collet enable one to make full use of machine up to the maximum diameter bore of the collet. The maximum bar diameters for each feedfinger are listed in the technical part of this catalogue and one can select an inside or outside feedfinger in accordance with the required bar diameter and the technical details of the machine. The feedfingers are normally closed-in. They open up to the bar diameter, when the bar is inserted. It is advisable to point the bars to make insertion easier. The diameter of a feedfinger cannot be checked in the closed-in position.

Pincas d'avance - Vorschubzangen - Feedfingers

Diagramme des forces axiales de glissement pour les pincas d'avance

Diagramm der achsialen Gleitkräfte für Vorschubzangen

Sliding axial force diagram for feedfingers

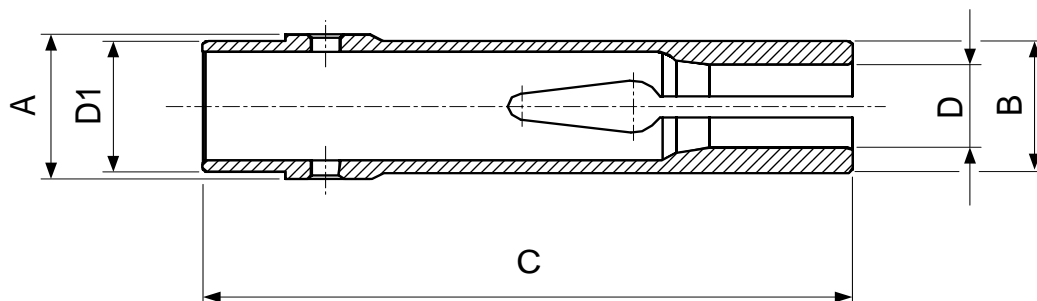


La force axiale de glissement dépend du diamètre de la barre à serrer

Die achsiale Gleitkraft hängt ab vom Durchmesser des Stangenmaterials

The sliding axial forces are depending of the clamped diameter

Pinces d'avance - Vorschubzangen - Feedfingers



Type	Art.	A	B	C	D1	D min.-max.			
A 17.9	71-00335	17.9	17.5	70	M16x0.75		1.5-14		2-12
	71-00213 13)	17.9	17.5	70	M16x0.75				
A 22.8	71-01922	22.8	20.5	98	M20x0.75		2.5-17		3-14
	71-02011 13)	22.8	20.5	98	M20x0.75				
A 25	71-02018	25	25	90	M24x1		3-20		3-17
A 27.7	71-02000	27.7	25.3	116	M25x1		2-21	2-14.9	2-18.2
A 35	71-02019	35	33	118	M33x1.5		3-26		3-23

Alésages standards (rond, carré, six-pans) selon liste de prix. Autres alésages sur demande
 Standardbohrungen (rund, vierkant, sechskant) gemäss Preisliste. Andere Bohrungen auf Anfrage
 Standard bores (round, square, hexagonal) according to pricelist. Other bores on request

13) Pince d'avance maîtresse
 Vorschubzangen-Körper
 Master feedfinger