

Pinces tirées - Zugspannzangen - Pull-type collets

Le serrage intervient en tirant la pince dans son logement au moyen d'une clé de serrage.

Leurs caractéristiques extérieures sont celles des pinces des types "B" ou "W", à l'exception du corps qui est relativement long par rapport au diamètre (type "L" = long).

L'ouverture de ces pinces est très peu prononcée. Pour obtenir une bonne concentricité, il est recommandé d'employer une pince au diamètre nominal de la pièce à serrer.

Les alésages de ces pinces sont généralement lisses.

Das Spannen erfolgt durch Ziehen der Spannzange in der Aufnahme (mit Spannzangenschlüssel).

Die Eigenschaften dieser Spannzangen sind die gleichen wie diejenigen der anderen Zugspannzangen Typ "B" oder "W". Der einzige Unterschied liegt darin, dass der Schaft länger ist als bei den genannten Typen "B" und "W" (Typ "L" = lange Ausführung).

Diese Spannzangen sind im Ruhezustand auch sehr wenig geöffnet und finden Verwendung auf Werkzeugmacher Drehbänken und auf anderen Präzisions-Werkzeugmaschinen. Um eine gute Rundlaufgenauigkeit zu erreichen ist es ratsam, eine Spannzange mit dem Nenndurchmesser des zu bearbeitenden Stückes zu verwenden.

Bei diesen Spannzangen ist die Bohrung in der Regel glatt.

They are closed by a draw bar.

Their configuration is the same as collet types "B" and "W", except the shank which is longer ("L" = long type).

The collets open a minimal amount only. To obtain an optimal concentricity, it is recommended to use a separate collet fitting the nominal diameter of the part to be held.

Pincas tirées - Zugspannzangen - Pull-type collets

Fig.1

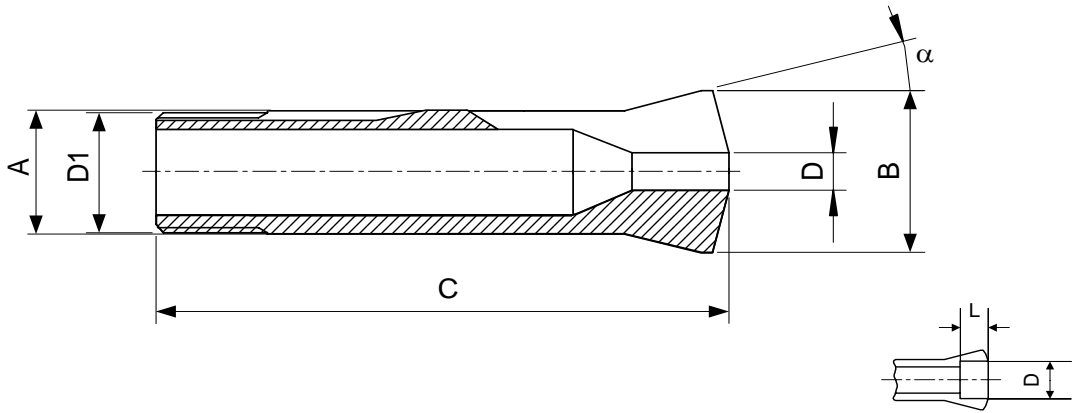
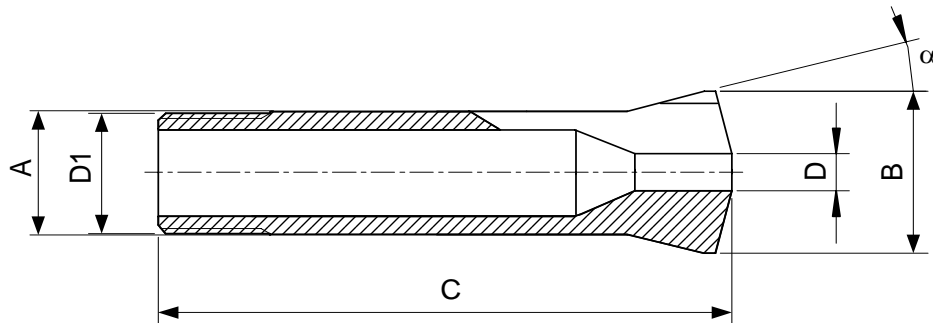


Fig.2



Type	Art.	A	B	C	D1	α	Fig.	L	D min-max
L 20	77-00122	20	28	122	\emptyset 19.7x2 ↯ 45° / 5°	17°30'	1	-	0.30...13.00
								59	13.01...17.50
								12	17.51...18.00
								11	18.01...18.50
								10	18.51...19.00
								9	19.01...19.50
								8	19.51...20.00
								7	20.01...20.50
								6.5	20.51...21.00
								5.5	21.01...21.50
						4.5	21.51...22.00		
L 20	77-00826	20	27.5	122	\emptyset 18.5x1.4 ↯ 50°	20°	2	-	0.30...13.00
								59	13.01...18.00
								11	18.01...18.50
								10	18.51...19.00
								9	19.01...19.50
						8	19.51...20.00		

Alésages standards (rond, carré, six-pans) selon liste de prix. Autres alésages sur demande
 Standardbohrungen (rund, vierkant, sechskant) gemäss Preisliste. Andere Bohrungen auf Anfrage
 Standard bores (round, square, hexagonal) according to pricelist. Other bores on request