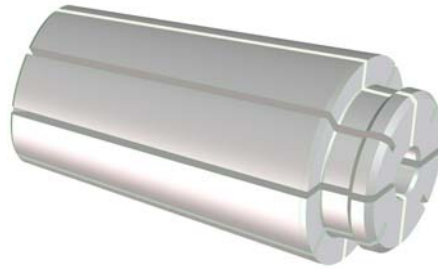


Pincas pour queues d'outils
Spannzangen für Werkzeugschäfte
Collets for tool shanks



Type de pincas conçu spécialement pour serrage d'outils destinées au travail de haute précision (UP) et pour grande vitesse (UGV).

L'angle du cône plus faible et le filetage plus fin augmentent la force de serrage. Même aux vitesses de rotations élevées, elle ne diminue pas beaucoup. Le serrage axial n' influence pas la tolérance de concentricité.

Ce système est généralement plus stable, plus précis et plus sûr pour les hautes vitesses de rotation que les ESX / EX.

Spezieller Spannzangen-Typ zum Spannen von Werkzeugschäften für Hochgenauigkeitsbearbeitung (UP) und hohe Drehzahlen (HSC).

Der flache Konuswinkel und das feinere Muttergewinde bewirken eine hohe Spannkraft, welche auch bei sehr hohen Drehzahlen nur geringfügig abnimmt. Die achsiale Spannung beeinflusst die Rundlauftoleranz nicht.

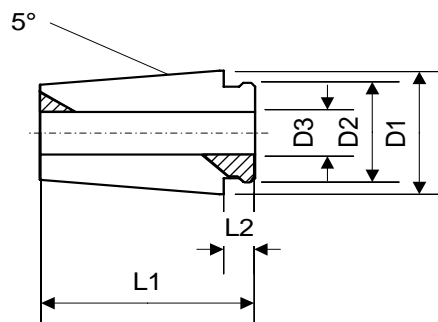
Das System ist im Ganzen stabiler, genauer und bei hohen Drehzahlen sicherer als ESX / EX.

This type of collet has been specially designed for toolholding meant for high-precision jobs (UP) and high speed cutting (HSC).

The smaller taper angle and finer thread collet nut increase the clamping force. Even at high running speeds it will not be much lower. Axial clamping does not influence the tolerance of concentricity.

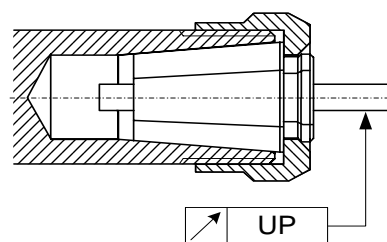
This system is generally more stable, more accurate and safer at high running speeds than ESX/EX's.

Pinces - Spannzangen - Collets



avec cône adapté pour la haute vitesse
mit flachem Konus für hohe Drehzahlen
with special taper for high-speed cutting

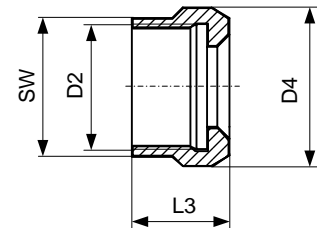
qualité UP serre le diamètre nominal
Qualität UP spannt den Nenndurchmesser
quality UP clamps the diameter nominal



Type	Art.	L1	L2	D1	D2	D3
D 6	74-06000	13	2.6	6.1	5.1	0.5-3.17
D 8	74-08000	16.5	2.8	8.13	6.85	0.5-5
D 10	74-10000	20	3	10.14	8.25	0.5-6
D 12	74-12000	24	3.2	12.65	9.35	0.5-7
D 14	74-14000	25	3.6	14.15	11.55	0.5-9
D 16	74-16000	28.5	4.2	16.65	12.9	0.5-10
D 20	74-20000	32	4.6	20.18	15.9	0.5-12.7
D 24	74-24000	35	5	24.18	19.4	0.5-16
D 29	74-29000	40	5.4	29.18	23.9	1-20

Alésages standards (rond, carré, six-pans) selon liste de prix. Autres alésages sur demande
Standardbohrungen (rund, vierkant, sechskant) gemäss Preisliste. Andere Bohrungen auf Anfrage
Standard bores (round, square, hexagonal) according to pricelist. Other bores on request

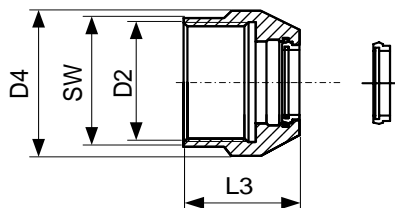
Ecrous équilibrés - Ausgewuchtete Muttern - Balanced nuts


D
D ANTIGRIP


Au cas où on n'a pas la possibilité de nettoyer et de graisser régulièrement le filet, l'écrou ANTIGRIP évite efficacement toutes difficultés de dévissage. Si les vibrations, les forces de serrage ou la température sont très élevées, ce recouvrement évite le grippage de l'écrou sur le porte-pince.

Ist es nicht möglich das Gewinde regelmässig zu reinigen und zu schmieren verhindert die Mutter ANTIGRIP ein Festsitzen auf dem Spannzangenhalter. Sind zu hohe Spannkraften, Temperaturen oder Bearbeitungsschwingungen vorhanden, verhindert ihre Beschichtung ein mögliches Anfressen des Gewindes.

In instances where it is not possible to clean and degrease the thread regularly, the ANTIGRIP nut prevents any problems of undoing. If vibration, clamping forces or temperature are very high, the coating prevents the nut from sizing on the collet chuck.


DA


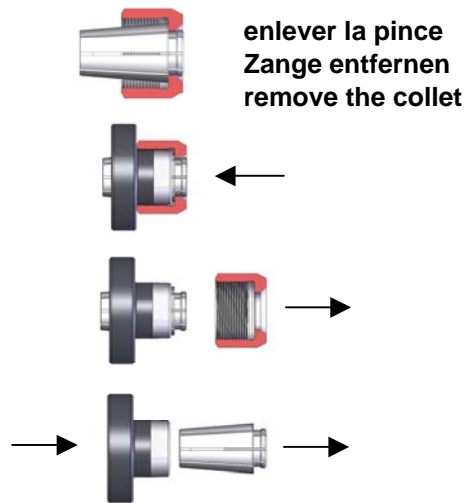
**écrou étanche
abgedichtete Mutter
sealed nut**

Gr.	Ecrou équilibré Ausgewuchtete Mutter Balanced nut					Bague étanchéité Dichtscheibe Sealed disc
	Art.	L3	D2	D4	SW	
D 6	68-06700	10	M8x0.75	11.3	10	-
D 6 ANTIGRIP	68-06703	10	M8x0.75	11.3	10	-
D 8	68-08700	12	M10x0.75	13.5	12	-
D 8 ANTIGRIP	68-08703	12	M10x0.75	13.5	12	-
D 10	68-10700	14	M12x0.75	15.7	14	-
D 10 ANTIGRIP	68-10703	14	M12x0.75	15.7	14	-
DA 10	68-10790	20	M12x0.75	15.7	14	68-10791
D 12	68-12700	16	M15x0.75	20	18	-
D 12 ANTIGRIP	68-12703	16	M15x0.75	20	18	-
DA 12	68-12790	22	M15x0.75	20	18	68-12791
D 14	68-14700	18	M17x1	22.5	20	-
D 14 ANTIGRIP	68-14703	18	M17x1	22.5	20	-
DA 14	68-14790	24	M17x1	22.5	20	68-14791
D 16	68-16700	19	M20x1	27	24	-
D 16 ANTIGRIP	68-16703	19	M20x1	27	24	-
DA 16	68-16790	25	M20x1	27	24	68-16791
D 20	68-20700	19	M24x1	30.5	27	-
D 20 ANTIGRIP	68-20703	19	M24x1	30.5	27	-
DA 20	68-20790	25	M24x1	30.5	27	68-20791
D 24	68-24700	22	M28x1	36	32	-
D 24 ANTIGRIP	68-24703	22	M28x1	36	32	-
DA 24	68-24790	28	M28x1	36	32	68-24791
D 29	68-29700	25	M34x1	42	38	-
D 29 ANTIGRIP	68-29703	25	M34x1	42	38	-
DA 29	68-29790	31	M34x1	42	38	68-29791

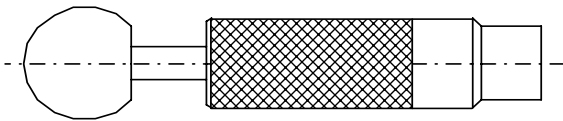
Extracteur - Zangeaustreiber - Extractor



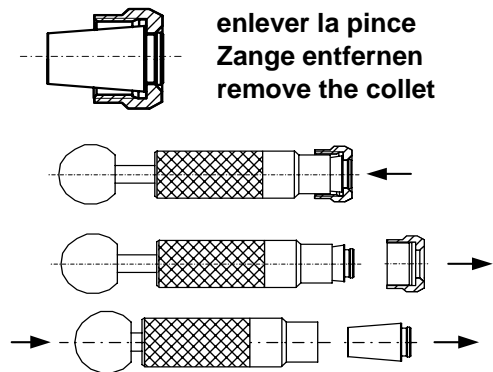
Gr.	Art.
D 8	74-08902
D 10	74-10902
D 12	74-12902
D 14	74-14902
D 16	74-16902
D 20	74-20902
D 24	74-24902
D 29	74-29902



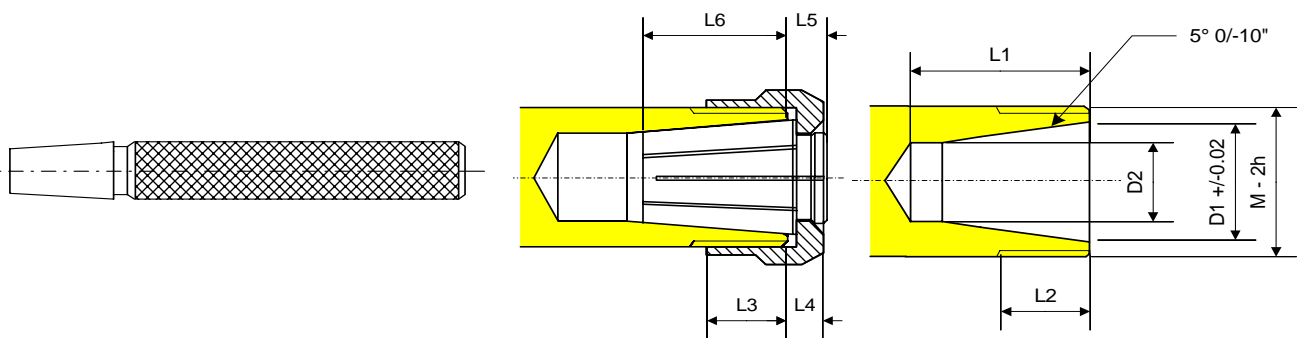
Poignée d'extraction - Zangenaustreiber - Extraction handle



Gr.	Art.
D6	74-06900



Jauge de rectification - Schleiflehre - Grinding gage



Gr.	Art.	M	D1	D2	L1	L2	L3	L4	L5	L6
D 8	68-08920	M10x0.75	8	5.8	16	10	8.3	3.7	3.9	12.6
D 10	68-10920	M12x0.75	10	7.2	19	11	10	4	4.2	15.8
D 12	68-12920	M15x0.75	12.5	9	23	13	11.7	4.3	4.5	19.5
D 14	68-14920	M17x1	14	10.5	24	15	13.3	4.7	4.9	20.1
D 16	68-16920	M20x1	16.5	12.2	28	15	13.7	5.3	5.5	23
D 20	68-20920	M24x1	20	15.2	32	15	13.1	5.9	6.1	25.9
D 24	68-24920	M28x1	24	19	34	17	15.7	6.3	6.5	28.5
D 29	68-29920	M34x1	29	23.3	39	20	18.3	6.7	6.9	33.1