

Pincas de d pannage - Notfallspannzangen - Emergency collets

Pour les types de pincas les plus courants, nous avons d velopp  des pincas de d pannage qui permettent aux utilisateurs de se tirer d'affaire rapidement lorsqu'ils ont des besoins urgents de pincas avec un diam tre de serrage sp cial.

Il s'agit de pincas dont le corps est enti rement termin , tremp  et rectifi , mais dont la t te est laiss e tendre. La t te est d j  fendue, avec un petit per age central. Ces pincas peuvent par cons quent  tre termin es sur le tour m me,   l'al sage d sir , que ce soit outre,   cran, ou de n'importe quelle forme. Ceci permet d'obtenir une concentricit  in galable. La pince de d pannage pr sente en outre l'avantage de fonctionner avec la m me  lasticit  qu'une pince normale.

Pour l'emploi et la finition de telles pincas, proc der comme suit :

- 1 Contr ler que les 3 petites goupilles de maintien se trouvent dans leur logement.
- 2 Serrer la pince normalement avec le dispositif de serrage.
- 3 Percer et tourner,  ventuellement r ctifier l'al sage au diam tre voulu.
- 4 D monter la pince de la broche, enlever les goupilles de maintien, la nettoyer : la pince est pr te   l'emploi.

Pour le serrage de pi ces d licates, des pincas de d pannage en laiton peuvent  tre obtenues pour certains types.

F r die gel ufigsten Spannzangen-Typen haben wir Notfallspannzangen entwickelt, welche dem Benutzer erlauben, sich bei dringendem Bedarf mit einer Zange mit speziellem Spanndurchmesser selbst zu behelfen.

Es handelt sich dabei um Zangen mit geh rtetem und geschliffenem Schaft, jedoch mit weichem Kopf, um das Eindrehen der gew nschten Bohrung zu erm glichen. Der Kopf der Zange ist bereits geschlitzt, mit einer kleinen Bohrung in der Mitte. Das hat den Vorteil, dass die Zange dieselbe Federkraft wie eine normale Zange aufweist. Dadurch, dass die Bohrung direkt auf der Maschine gemacht werden kann, erh lt man eine einmalige Rundlaufgenauigkeit.

Beim Gebrauch solcher Spannzangen muss man wie folgt vorgehen :

- 1 Kontrollieren, dass die 3 kleinen Stifte an ihrem Platz sind.
- 2 Die Zange normal mit der Spannvorrichtung spannen.
- 3 Bohren, drehen und eventuell schleifen der Bohrung auf den gew nschten Durchmesser.
- 4 Die Zange aus der Spindel herausnehmen, die 3 Stifte entfernen, die Zange sorgf ltig reinigen, worauf dieselbe zum Einsatz bereit ist.

F r das Spannen von heiklen Teilen sind in gewissen Typen Notfallspannzangen aus Messing erh ltlich.

We have developed a type of collet blank which enable the user, in the event of an urgent demand for a special diameter collet, to finish machine the collet to his requirements.

This is a collet with hardened and ground shank, but with the front part of the collet left soft. The collet is already slotted, and has a small diameter bore. This type of collet can be finish bored to the required diameter or steps on the machine on which it is to be used, and it is, therefore, of greatest concentricity and still has the same amount of spring as a standard collet.

When machining these collet blanks, proceed as follows :

- 1 Check that the 3 small pins are in position.
- 2 Hold the collet blank as any other collet in the headstock spindle.
- 3 Bore and possibly grind the required diameter.
- 4 Remove the collet from the spindle, and take out the 3 small pins. After cleaning the collet is then ready for use.

For the clamping of delicate pieces, brass emergency collets are obtainable in some types.

Pinces de dépannage - Notfallspannzangen - Emergency collets

Fig. 1

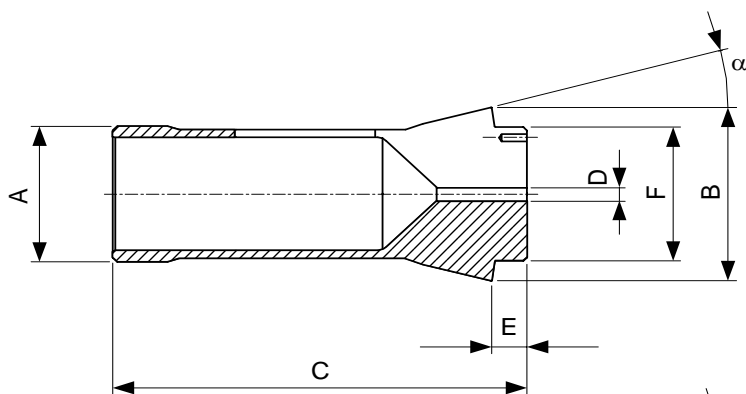
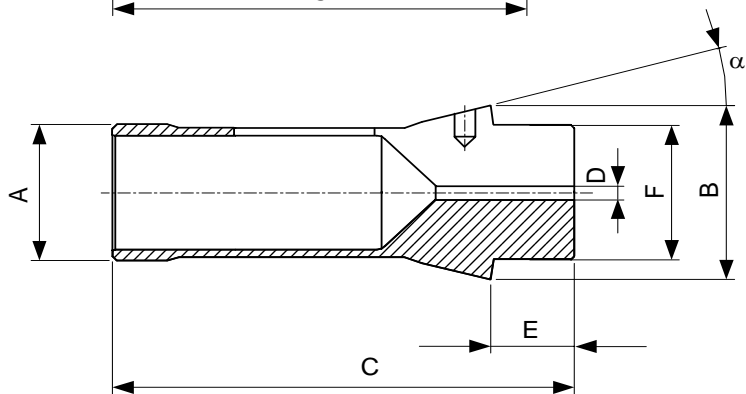


Fig. 2



Type	Art.	A	B	C	D	E	F	α	Fig.
F 13 10) 76-357	76-53002	13	19	70	2	12	13	16 °	2
F 16 10) 76-104	76-52438	16	22	55	2	5	16	15 °	1
F 20 10) 76-201	76-53003	20	26	64	2.5	15	19	15 °	2
F 25 10) 76-64	76-53004	25	35	85	3	18	27	16 °	2
F 27 10) 76-22	76-52353	27	38	72.7	3	8	30	15 °	1
F 30 10) 76-101	76-53005	30	38	79	3	20	32	15 °	2
F 32 10) 76-221	76-52639	32	45	75	3	8	34	15 °	1
F 35 10) 76-94	76-52636	35	48	80	3	8	38	15 °	1
F 37 10) 76-740	76-53006	37	47	102	3	20	40	16 °	2
F 38 10) 76-72	76-52270	38	49	107.5	3	9	38	15 °	1
F 48 10) 76-81	76-52579	48	60	94	3	9	50	15 °	1
F 64 10) 76-82	76-52480 1)	64	78.7	124	5	11	66	15 °	1
F 66 10) 76-359	76-53000	66	84	110	5	9	73	15 °	1

1) Jusqu'à épuisement du stock - Solange Vorrat - Whilst stocks last

10) Article de base - Basisartikel - Basic item

Pinces de dépannage - Notfallspannzangen - Emergency collets

Fig.1

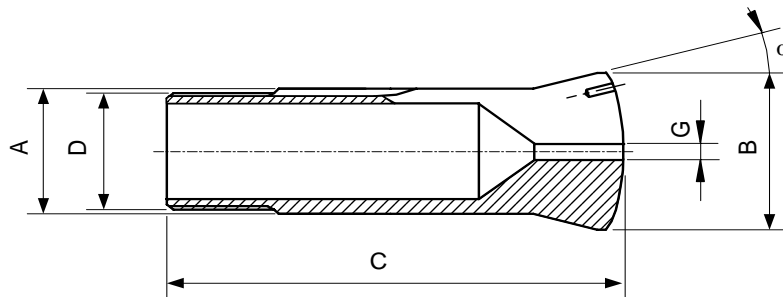
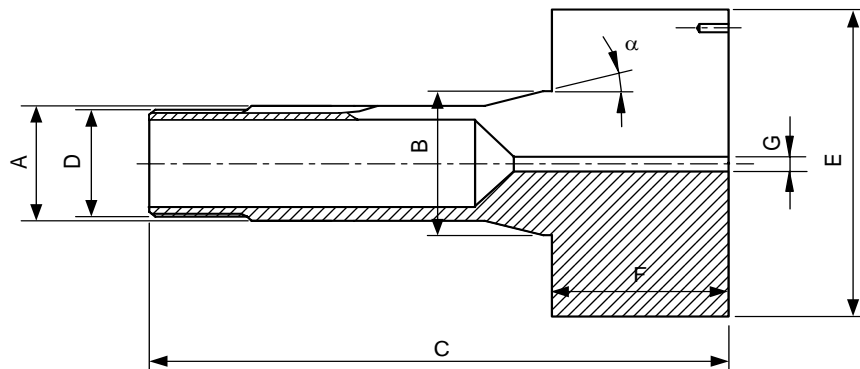


Fig.2

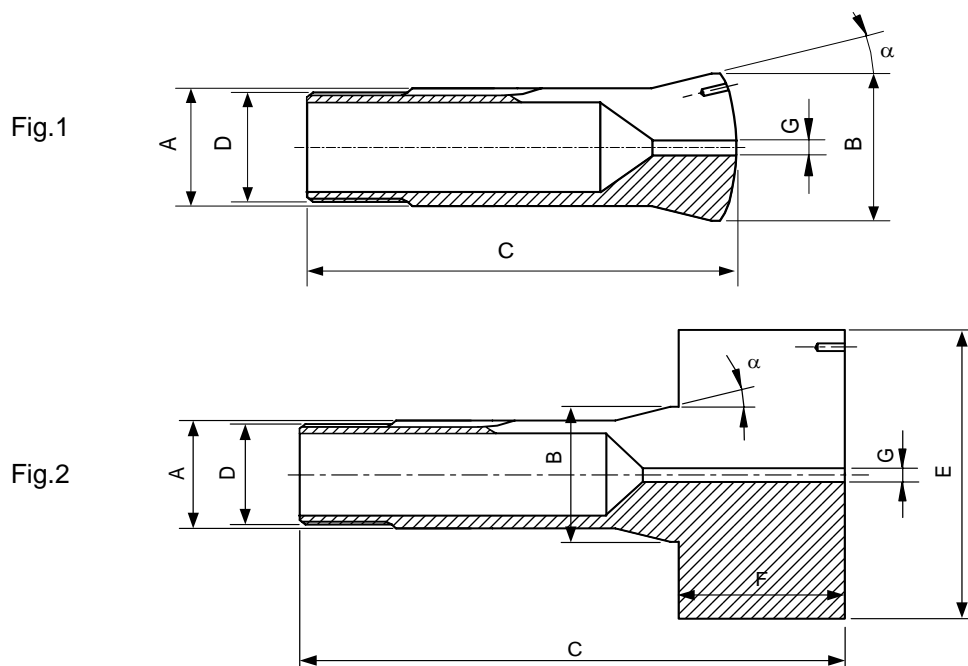


Type	Art.	A	B	C	D	E	F	G	α	Fig.
B 6 10) 72-128	72-53005	6	10.5	31.3	\emptyset 5 x 36 f" ∇ 55°	-	-	1	20°	1
B 8 10) 72-137	72-53000	8	13	35.5	\emptyset 6.82x0.625 ∇ 55°	-	-	1.2	20°	1
B 32 10) 72-65	72-50615	32	40	106	\emptyset 29.7x15 f" ∇ 45°/5°	-	-	2	15°	1
	72-52525	32	40	137	\emptyset 29.7x15 f" ∇ 45°/5°	60	35	6	15°	2
	72-52290 14)	32	40	106	\emptyset 29.7x15 f" ∇ 45°/5°	-	-	2	15°	1
B 45 10) 72-199	72-53001	45	53	115	M42x1.5	-	-	3	15°	1

10) Article de base
Basisartikel
Basic item

14) Exécution en laiton
Ausführung in Messing
Brass execution

Pinces de dépannage - Notfallspannzangen - Emergency collets



Type	Art.	A	B	C	D	E	F	G	α	Fig.
W 12 10) 80-2	80-52200	12	16	45.6	$\emptyset 11.75 \times 1.25 \nabla 45^\circ/5^\circ$	-	-	1.5	15°	1
	80-50315 14)	12	16	45.6	$\emptyset 11.75 \times 1.25 \nabla 45^\circ/5^\circ$	-	-	1.5	15°	1
W 20 10) 80-4	80-50300	20	26.3	73	$\emptyset 19.7 \times 1.666 \nabla 45^\circ/5^\circ$	-	-	2	15°	1
	80-50314 14)	20	26.3	73	$\emptyset 19.7 \times 1.666 \nabla 45^\circ/5^\circ$	-	-	2	15°	1
	80-52365	20	26.3	105.6	$\emptyset 19.7 \times 1.666 \nabla 45^\circ/5^\circ$	47	35	6	15°	2
W 25 10) 80-5	80-50294	25	33.7	97.6	$\emptyset 24.7 \times 15 \text{ f } \nabla 45^\circ/5^\circ$	-	-	2	15°	1
	80-50344 14)	25	33.7	97.6	$\emptyset 24.7 \times 15 \text{ f } \nabla 45^\circ/5^\circ$	-	-	2	15°	1
	80-53004 26)	25	33.7	129.3	$\emptyset 24.7 \times 15 \text{ f } \nabla 45^\circ/5^\circ$	47	35	6	15°	2
W 31.75 10) 80-842	80-52531	31.75	37.4	87	$\emptyset 31.4 \times 20 \text{ f } \nabla 60^\circ$	-	-	2	10°3'	1
	80-53000 14)	31.75	37.4	87	$\emptyset 31.4 \times 20 \text{ f } \nabla 60^\circ$	-	-	2	10°3'	1

10) Article de base
Basisartikel
Basic item

26) Sur demande
Auf Anfrage
On request

14) Exécution en laiton
Ausführung in Messing
Brass execution