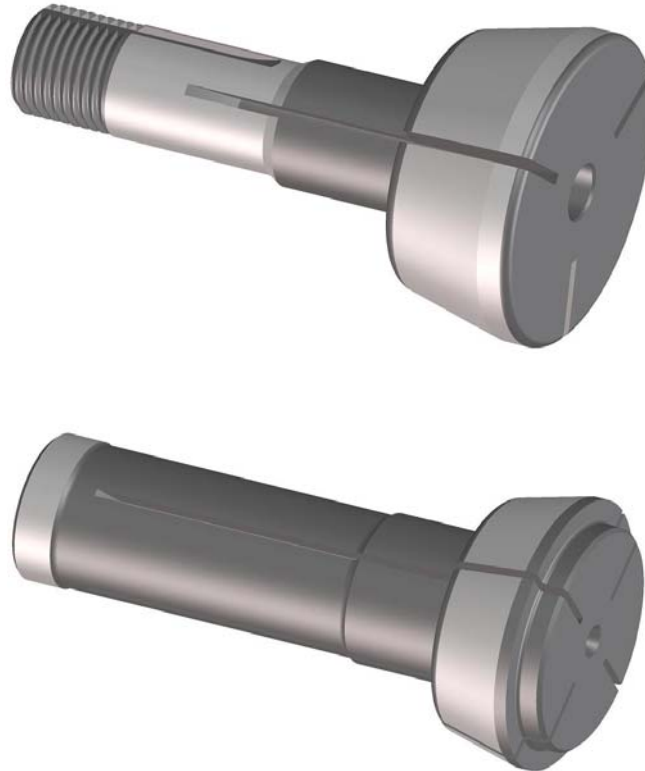


**Pincas entonnoirs ébauchées**  
**Vorgearbeitete Glockenzangen**  
**External step collets blank**



Ces pincas existent dans les types les plus courants. Elles permettent le serrage de diamètres ou sections qui dépassent la capacité des pincas de serrage classiques. Toutefois, il faut remarquer qu'il n'est pas possible de serrer de la matière en barres avec ces pincas, mais seulement des pièces relativement courtes.

Ces pincas peuvent être obtenues ébauchées; avec la tête pleine et un préfondage, le corps et le cône rectifiés. L'utilisateur doit usiner lui-même le ou les gradins nécessaires et terminer le fendage (pour le nombre de fentes, voir illustrations des pages de présentation).

Suivant les nécessités, ces pincas sont livrables avec des grandeurs de têtes différentes, selon les indications des pages suivantes.

Pour pouvoir utiliser ces pincas, il faut avoir à disposition soit des cloches adéquates pour les types tirés "W" + "B", soit des dispositifs de serrage pour les types poussés "F".

Ces cloches et dispositifs peuvent être obtenus chez Schaublin Machines à Bévillard, s'il s'agit de machines SCHAUBLIN ou de machines permettant l'utilisation des mêmes dispositifs. Pour d'autres machines, les dispositifs doivent en principe être demandés aux constructeurs concernés.

Les pincas entonnoirs types "W" et "B" sont en acier de construction et s'utilisent en principe non trempées. Elles peuvent cependant être traitées thermiquement.

Par contre, les pincas entonnoirs du type poussé "F" sont en acier facilement trempable.

**Pinces entonnoirs ébauchées**  
**Vorgearbeitete Glockenzangen**  
**External step collets blank**

Diese Artikel werden nur in den geläufigsten Typen geführt und erlauben das Spannen von grossen Durchmessern oder Profilen, welche die Kapazität der klassischen Spannzangen überschreiten. Es ist aber zu bemerken, dass es nicht möglich ist, mit diesen Stufenzangen Stangenmaterial zu spannen, sondern nur verhältnismässig kurze Stücke.

Die Stufenzangen sind vorgearbeitet, d. h. mit einem vollen und vorgeschlitzten Kopf. Der Benutzer muss dann diese Stufenzangen selber fertig bearbeiten, d. h. die Spannbohrung eindrehen und die Schlitz durchtrennen (für Anzahl der Schlitz siehe Fotos auf folgenden Seiten).

Wir empfehlen, eher vorgearbeitete Stufenzangen zu benützen, denn sie erlauben einen vielseitigeren Gebrauch als die Stufenzangen mit bereits vorbestimmten Stufen. Je nach Bedarf sind diese Stufenzangen in verschiedenen Kopfgrössen, gemäss den Angaben auf den folgenden Seiten, erhältlich.

Für den Gebrauch von Stufenzangen ist folgendes zu beachten. Für die gezogenen Typen "W" + "B" benötigt man Glocken und für die Druckspannzangen Typ "F" eine Spannvorrichtung.

Die Glocken sowie die Spannvorrichtungen sind bei Schaublin Machines in Bévillard erhältlich, sofern sie für SCHAUBLIN-Maschinen oder für Maschinen, die den Gebrauch dieser Vorrichtungen erlauben, verwendet werden. Für die anderen Maschinen sollten die Vorrichtungen in der Regel beim Hersteller verlangt werden.

Die Stufenzangen Typ "W" und "B" werden in der Regel ungehärtet verwendet. Sie können jedoch thermisch behandelt werden.

Hingegen können die Stufenzangen Typ "F" ohne weiteres gehärtet werden.

These step collets are only made in the range of collets which are most widely used. They enable the holding of larger diameters or profiles, which are outside the capacity of standard collets. It should be noted, however, that these collets are not suitable for holding bar material, but can only be used for holding comparatively short pieces.

External step collets are available premachined only - that is, not hardened, finish machined shank and cone, and partially slotted, but without steps. The user has to machine the bore of holding diameters and finish machine the slots (for number of slots please see photos on next pages).

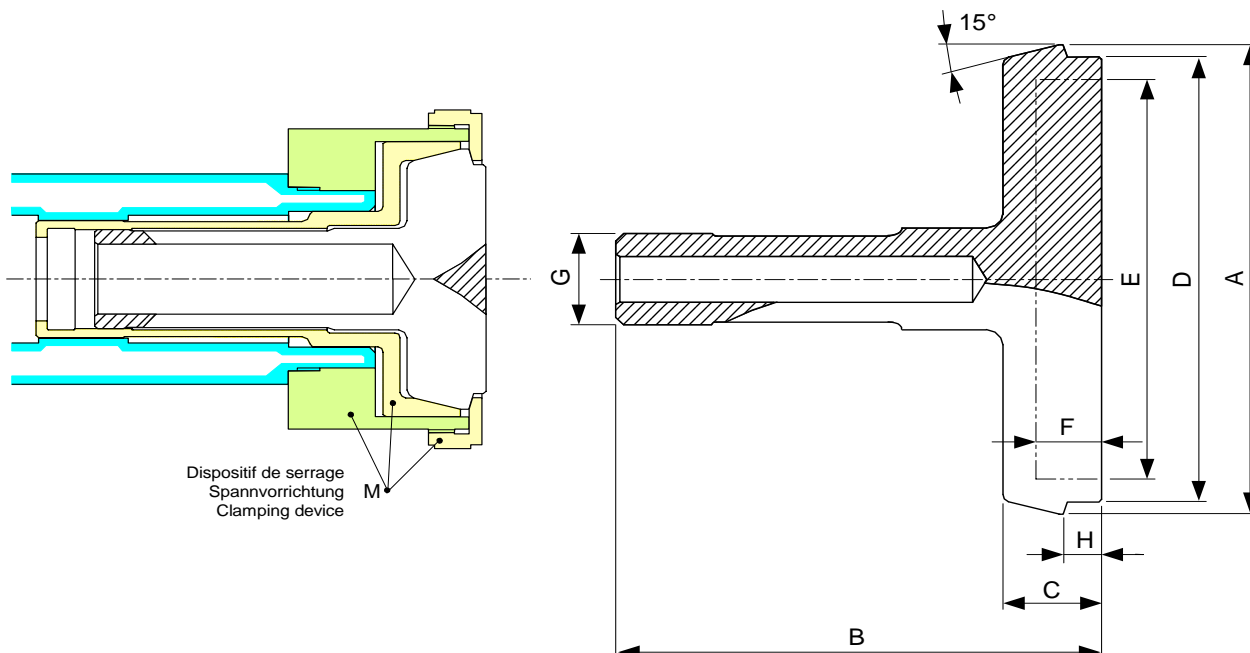
We advise our customers to order premachined step collets, because a wider range of components can be held than with step collets with finish machined steps. The step collet are available with various head sizes in accordance with the details on the following pages.

Please note that for collets type "W" and "B" a collet closer is required and that for collets type "F" a special device for the spindle nose must be obtained. The collet closers and devices can be ordered from Schaublin Machines in Bévillard if they are for use on SCHAUBLIN machines or on machines which are adapted for the use of SCHAUBLIN equipment. In all other cases collet closers and devices should be ordered from the makers of the machines.

External step collets type W and B will normally be used not hardened, but if required they can be hardened.

Step collets type "F" can be hardened without difficulties.

**Pincas entonnors ébauchées**  
**Vorgearbeitete Glockenzangen**  
**External step collets blank**



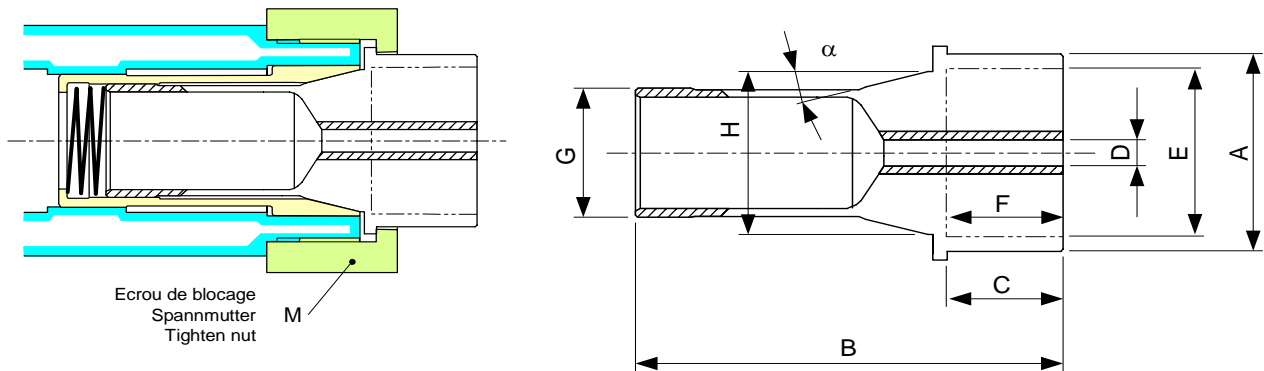
Type	Art.	A	B	C	D	E	F	G	H	M
F 12 10) 76-78	<b>82-31000</b> 26)	39 Gr.1	60	13	33	27	9	12	5	70-34560 18)
	<b>82-31001</b> 26)	55 Gr.2	60	13	49	43	9	12	5	70-34570 18)
	<b>82-31002</b> 26)	71 Gr.3	60	13	65	59	9	12	5	70-34580 18)
F27 10) 76-22	<b>82-31003</b> 26)	70 Gr.1	107.5	28	58	50	23	27	6	102-34560 18)
	<b>82-31004</b> 26)	100 Gr.2	107.5	28	88	80	23	27	6	102-34570 18)
	<b>82-31005</b> 26)	130 Gr.3	107.5	28	118	110	23	27	6	102-34580 18)
	<b>82-31006</b> 26)	160 Gr.4	107.5	28	148	140	23	27	6	102-34590 18)
F 38 10) 76-72	<b>82-31007</b> 26)	70 Gr.1	139	28	58	50	23	38.08	6	102-36560 18)
	<b>82-31008</b> 26)	100 Gr.2	139	28	88	80	23	38.08	6	102-36570 18)
	<b>82-31009</b> 26)	130 Gr.3	139	28	118	110	23	38.08	6	102-36580 18)
	<b>82-31010</b> 26)	160 Gr.4	139	28	148	140	23	38.08	6	102-36590 18)

10) Article de base - Basisartikel - Basic item

18) Articles en liquidation chez : - Liquidationsartikeln bei : - articles in liquidation from : Schaublin Machines SA, Bévillard

26) Sur demande - Auf Anfrage - On request

**Pinces entonnoirs de dépannage**  
**Notfall-Glockenzangen**  
**Emergency external step collets**



Type	Art.	A	B	C	D	E	F	G	H	M
F 27 10) 76-22	<b>82-31011</b>	46	94.4	25	6	40	25	27	38	102-34602 3)
F 38 10) 76-72	<b>82-31012</b>	56	140	36.5	8	50	36.5	38.08	49	102-36602 3)

3) Articles à commander chez :  
 Artikel bestellen bei : **Schaublin Machines SA, Bévillard**  
 Article to be ordered from :

10) Article de base  
 Basisartikel  
 Basic item

**Pincas entonnors ébauchées**  
**Vorgearbeitete Glockenzangen**  
**External step collets blank**

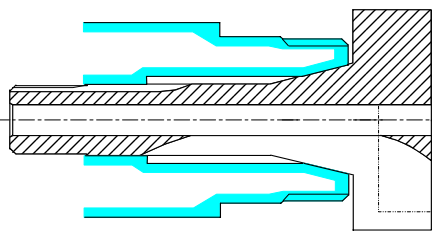


Fig.1

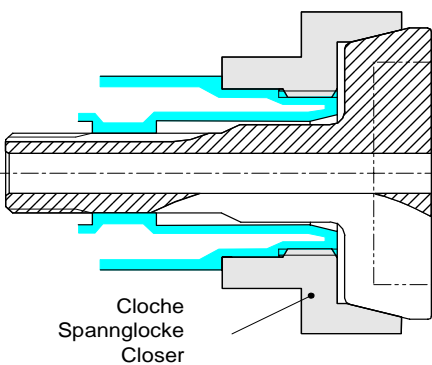
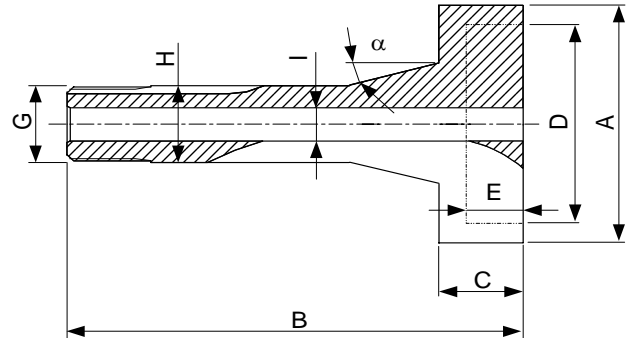
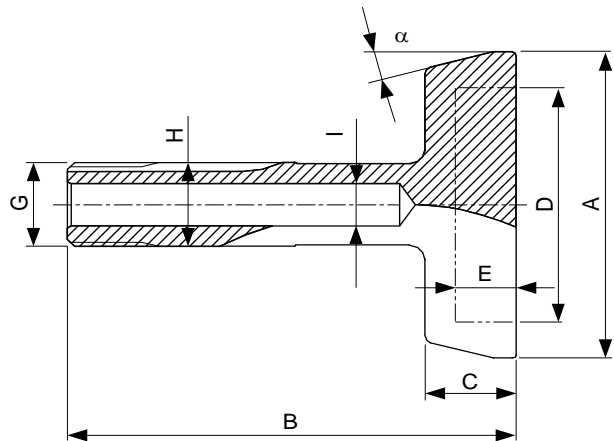


Fig.2



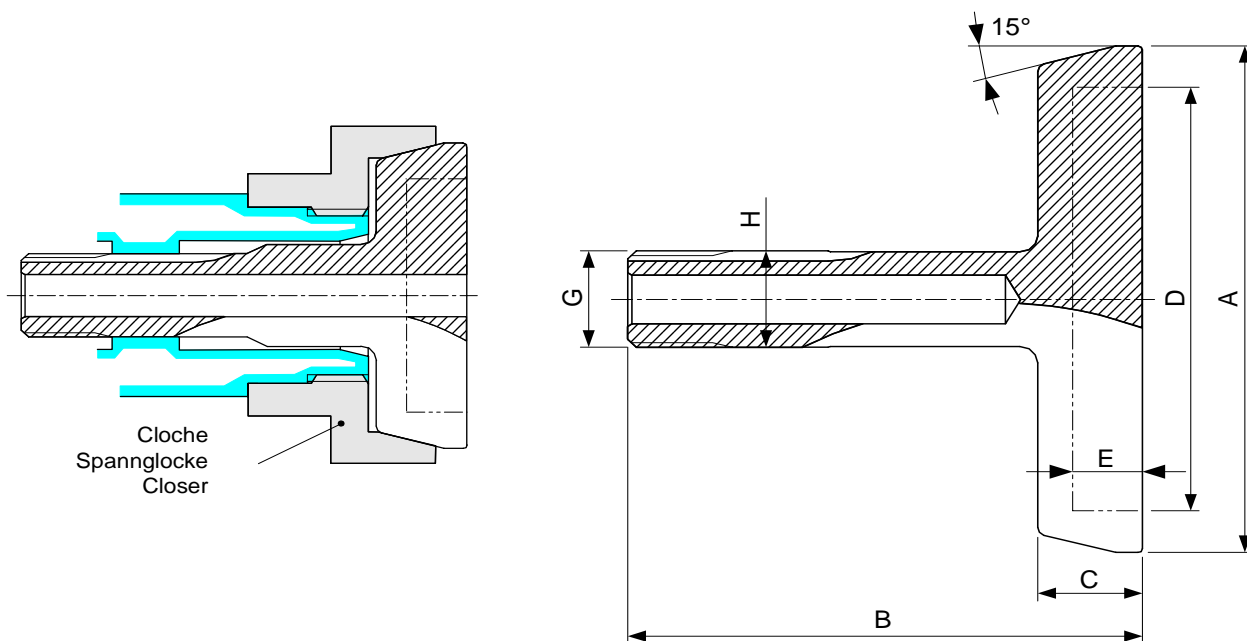
Type	Art.	A	B	C	D	E	G	H	I	α	Fig.
B 8 10) 72-137	<b>82-11004</b> 1)	25	42.6	8	20	5	∅ 6.82x0.625 ↯55°	8	4	20°	1
B 32 10) 72-65	<b>82-11000</b> Gr.1	70	143	40	44	35	∅ 29.7x15 f " ↯45°/5°	32	16	15°	2
	<b>82-11001</b> Gr.2	112	40	40	86	35	∅ 29.7x15 f " ↯45°/5°	32	16	15°	2
	<b>82-11002</b> 26)	152	40	40	126	35	∅ 29.7x15 f " ↯45°/5°	32	16	15°	2
	<b>82-11003</b> 26)	192	40	40	166	35	∅ 29.7x15 f " ↯45°/5°	32	16	15°	2

1) Jusqu'à épuisement du stock  
 Solange Vorrat  
 Whilst stocks last

26) Sur demande  
 Auf Anfrage  
 On request

10) Article de base  
 Basisartikel  
 Basic item

**Pincas entonnors ébauchées**  
**Vorgearbeitete Glockenzangen**  
**External step collets blank**

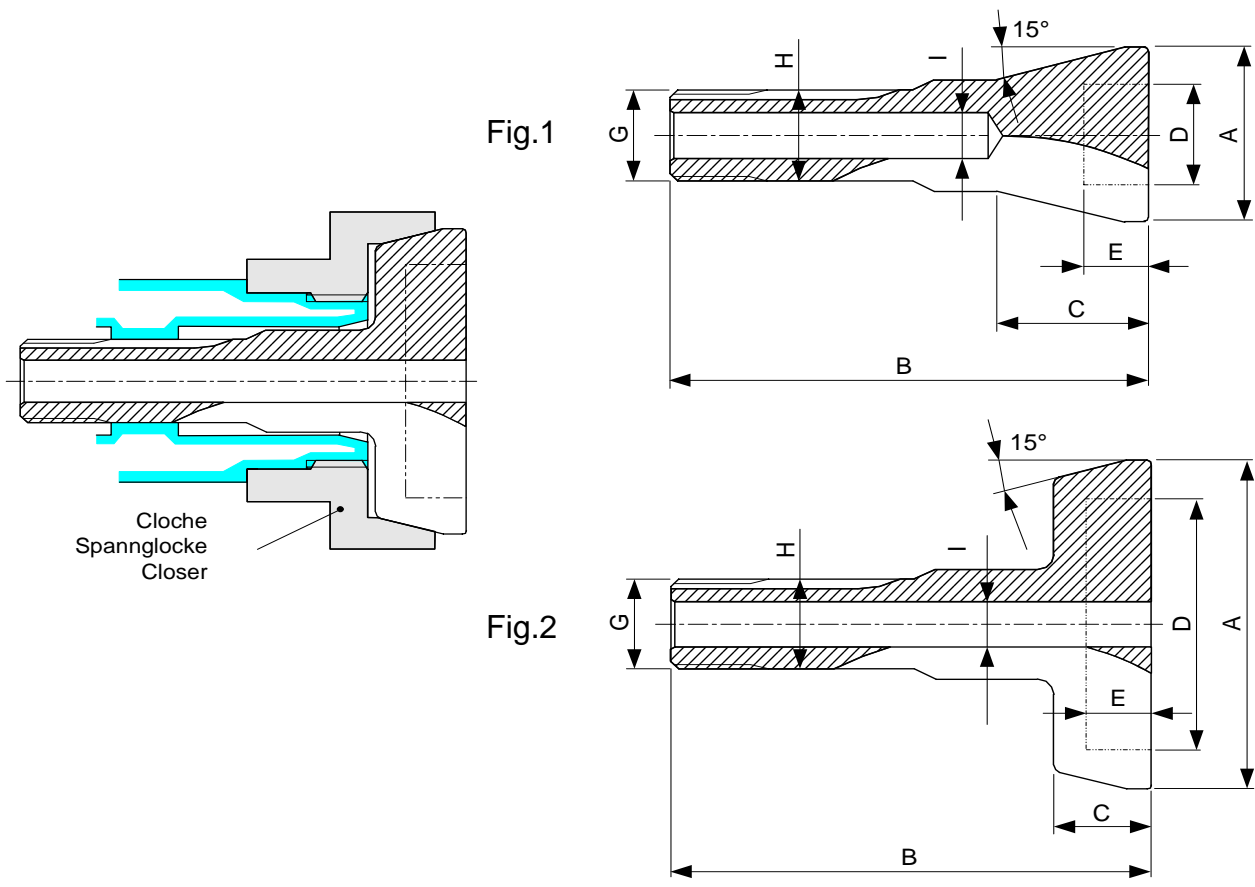


Type	Art.	A	B	C	D	E	G	H	M
W 12 10) 80-2	<b>82-51006</b>	33 Gr.1	59	12	22	8	∅ 11.75x1.25 ↘45°/5°	12	70-25221 3)
	<b>82-51007</b>	49 Gr.2	59	12	38	8	∅ 11.75x1.25 ↘45°/5°	12	70-25226 3)
	<b>82-51008</b>	65 Gr.3	59	12	54	8	∅ 11.75x1.25 ↘45°/5°	12	70-25231 3)
	<b>82-51009</b>	81 Gr.4	59	12	70	8	∅ 11.75x1.25 ↘45°/5°	12	70-25236 3)

3) Articles à commander chez :  
 Artikel bestellen bei : **Schaublin Machines SA, Bévillard**  
 Article to be ordered from :

10) Article de base  
 Basisartikel  
 Basic item

**Pincas entonnors ébauchées**  
**Vorgearbeitete Glockenzangen**  
**External step collets blank**

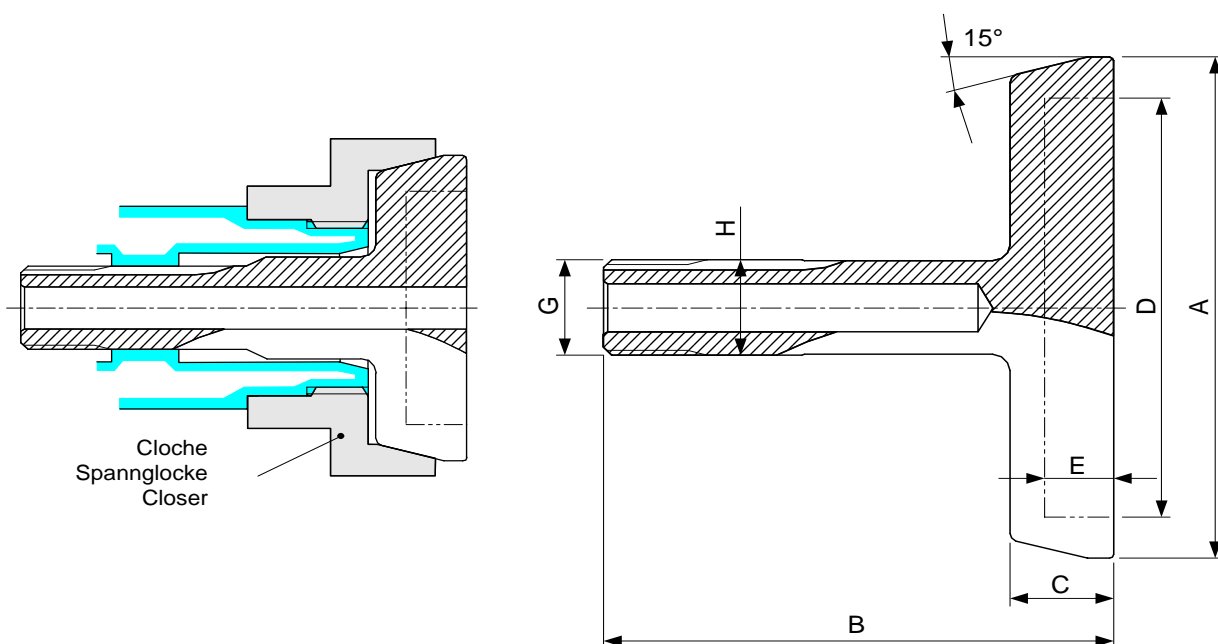


Type	Art.	A	B	C	D	E	G	H	I	Fig.	M	
W 20 10) 80-4	<b>82-51000</b>	36 Gr.1	90	-	24	13	∅ 19.7x1.666	↘45°/5°	20	10	1	102-20221 3)
	<b>82-51001</b>	56 Gr.2	96	24.5	40	20	∅ 19.7x1.666	↘45°/5°	20	10	2	102-20226 3)
	<b>82-51002</b>	77 Gr.3	96	24.5	62	20	∅ 19.7x1.666	↘45°/5°	20	10	2	102-20231 3)
	<b>82-51003</b>	98 Gr.4	96	24.5	82	20	∅ 19.7x1.666	↘45°/5°	20	10	2	102-20236 3)
	<b>82-51004</b>	120 Gr.5	96	24.5	104	20	∅ 19.7x1.666	↘45°/5°	20	10	2	102-20241 3)
	<b>82-51005</b>	140 Gr.6	96	24.5	124	20	∅ 19.7x1.666	↘45°/5°	20	10	2	102-20246 3)

3) Articles à commander chez :  
 Artikel bestellen bei : **Schaublin Machines SA, Bévillard**  
 Article to be ordered from :

10) Article de base  
 Basisartikel  
 Basic item

**Pincas entonnors ébauchées**  
**Vorgearbeitete Glockenzangen**  
**External step collets blank**



Type	Art.	A	B	C	D	E	G	H	I	M
W 25 10) 80-5	<b>82-51011</b>	56 Gr.1	120	24.5	40	20	∅ 24.7x15 f " $\nabla 45^\circ/5^\circ$	25	10.5	102-25221 3)
	<b>82-51012</b>	88 Gr.2	120	24.5	72	20	∅ 24.7x15 f " $\nabla 45^\circ/5^\circ$	25	10.5	102-25226 3)
	<b>82-51013</b>	120 Gr.3	120	24.5	104	20	∅ 24.7x15 f " $\nabla 45^\circ/5^\circ$	25	10.5	102-25231 3)
	<b>82-51014</b>	150 Gr.4	122.5	27	132	22	∅ 24.7x15 f " $\nabla 45^\circ/5^\circ$	25	10.5	102-25236 3)

3) Articles à commander chez :  
 Artikel bestellen bei : **Schaublin Machines SA, Bévillard**  
 Article to be ordered from :

10) Article de base  
 Basisartikel  
 Basic item