

Tasseaux ébauchés meulés Geschliffene vorgearbeitete Einsätze Ground collet arbor blanks



La queue des tasseaux ébauchés correspond exactement aux pinces classiques du même type, avec corps et cône rectifiés aux mêmes dimensions. Par contre, la partie située devant le cône de serrage est brute et prolongée, de façon à pouvoir être terminée par l'utilisateur selon ses besoins, qu'il s'agisse du serrage de pièces spéciales ou d'autres utilisations.

Les tasseaux ébauchés sont tenus en stock dans les types les plus courants, selon indications des pages suivantes.

Dans certains cas, il est préférable que le corps et le cône de serrage ne soient qu'ébauchés (lorsqu'on prévoit de tremper les tasseaux après usinage de la partie avant). Veuillez alors commander des tasseaux ébauchés avec corps et cône non meulés.

Nos tasseaux ébauchés sont en acier trempable.

Bei diesen Einsätzen entspricht der Schaft genau den klassischen Spannzangen desselben Typs, aber der vordere Teil ab dem Spannkonus ist vorgearbeitet und verlängert. Dies erlaubt dem Benutzer, die Einsätze nach seinen Bedürfnissen zu vollenden, sei es zum Spannen von speziellen Stücken oder zu einem anderweitigen Gebrauch (wie Stahlhalter, usw.).

Die vorgearbeiteten Einsätze sind nur in den geläufigsten Typen gemäss den Angaben auf den folgenden Seiten ab Lager erhältlich.

In gewissen Fällen ist es vorteilhafter, wenn der Schaft und der Spannkonus nur vorgearbeitet sind. In diesem Fall bitte vorgearbeitete Einsätze mit ungeschliffenem Schaft und Konus verlangen.

Die vorgearbeiteten Einsätze sind aus härtbarem Stahl hergestellt.

The shaft of collet arbor blank is made exactly to the same finished dimensions as the shaft of a standard collet of the same type, but the nose of the collet, that is the part from the cone forward, is enlarged in length and diameter. This enables the user to finish machine the collet nose in accordance with his requirements to hold components or tools or special shape.

The collet arbor blanks are held in stock only for the most used types of collets as listed on the following pages.

Apart from the collet arbor blanks which we hold in stock, we are prepared, however, to make any other collet arbor blank to order. In some cases it is preferable to have the shank and the cone of the collet arbors not to finished dimensions, but premachined only. The order should, in such a case, clearly state

Our collet arbors are made of steel to be hardened.

Traitement thermique

Température de traitement
pour tremper à :

l'eau 800-830°C
l'huile 830-870°C
bain chaud 830-870°C

revenir selon les besoins

Thermische Behandlung

Härtetemperatur mit
Abschrecken in :

Wasser 800-830°C
Oel 830-870°C
Warmbad 830-870°C

Anlassen je nach Bedarf

Hardening procedure

Hardening temperature for
quenching in :

Water 800-830°C
Oil 830-870°C
Hot quenching 830-870°C

Tempering to user's need

Tasseaux ébauchés meulés
Geschliffene vorgearbeitete Einsätze
Ground collet arbor blanks

Fig. 1

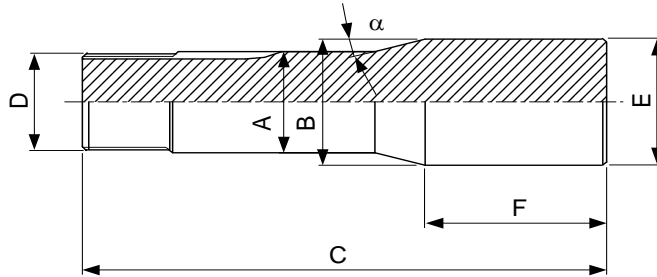


Fig. 2

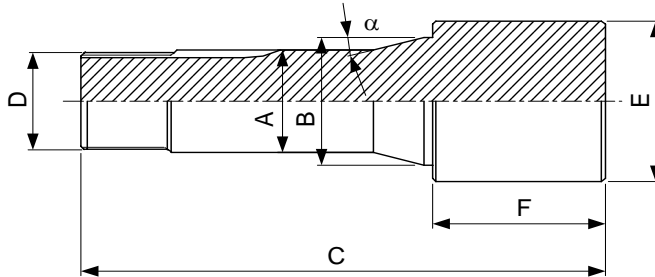
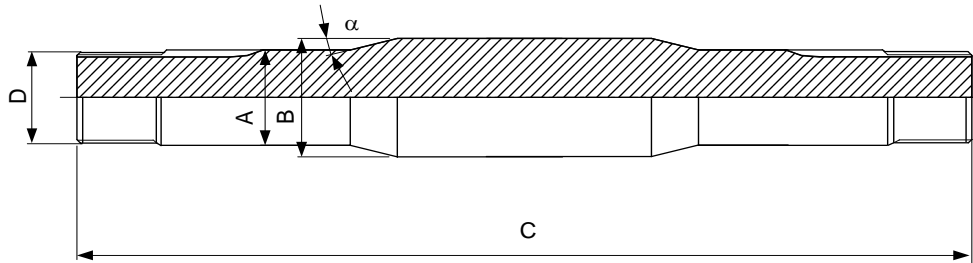


Fig. 3



Type	Art.	A	B	C	D	E	F	Fig.	α
B 8 10) 72-137	83-10004	8	13.2	73.8	\emptyset 6.82x0.625 \leftarrow 55°	13.2	40	1	20°
	83-10005	8	13	74.6	\emptyset 6.82x0.625 \leftarrow 55°	20	40	2	20°
						30	40		
83-14000 1)	8	13.2	125	\emptyset 6.82x0.625 \rightarrow 55°	-	-	3	20°	
B 32 10) 72-65	83-10001	32	40	152	\emptyset 29.7x15 f " \leftarrow 45°/5°	50	50	2	15°
				202		80	100		

1) Jusqu'à épuisement du stock
Solange Vorrat
Whilst stocks last

10) Article de base
Basisartikel
Basic item

Tasseaux ébauchés meulés Geschliffene vorgearbeitete Einsätze Ground collet arbor blanks

Fig. 1

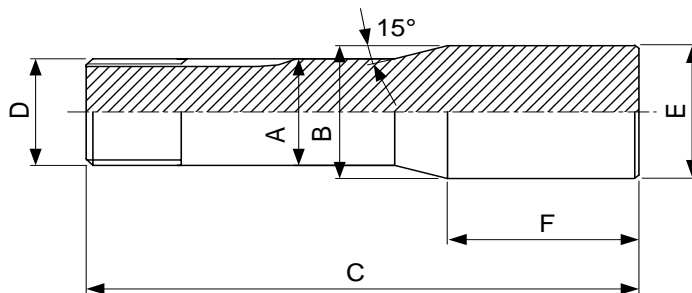
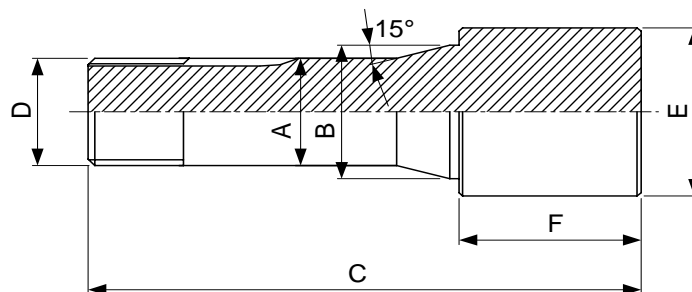


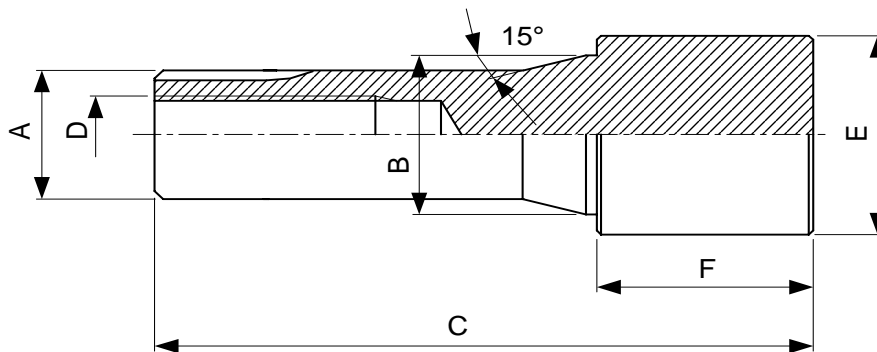
Fig. 2



Type	Art.	A	B	C	D	E	F	Fig.
W 10 10) 80-1	83-50001	10	14	82.5	$\emptyset 9.83 \times 0.833 \nabla 45^\circ/5^\circ$	20 30	40 40	2 1)
W 12 10) 80-2	83-50002	12	16.2	84.3	$\emptyset 11.75 \times 1.25 \nabla 45^\circ/5^\circ$	16.2	40	1
	83-50003	12	16	84.3	$\emptyset 11.75 \times 1.25 \nabla 45^\circ/5^\circ$	20	40	2
						30	40	
W 15 10) 80-3	83-50005	15	20.2	106.3	$\emptyset 14.75 \times 1.25 \nabla 45^\circ/5^\circ$	30	50	2
W 20 10) 80-4	83-50006	20	26.5	91	$\emptyset 19.7 \times 1.666 \nabla 45^\circ/5^\circ$	26.5	20	1
				120.6		26.5	50	
	83-50007	20	26.3	120.6	$\emptyset 19.7 \times 1.666 \nabla 45^\circ/5^\circ$	30	50	2
				170.6		30	100	
				120.6		40	50	
				120.6		50	50	
W 25 10) 80-5	83-50008	25	33.9	144.3	$\emptyset 24.7 \times 15 \text{ f } \nabla 45^\circ/5^\circ$	33.9	50	1
				144.3		50	50	
				194.3		80	100	

10) Article de base
Basisartikel
Basic item

Tasseaux ébauchés meulés
Geschliffene vorgearbeitete Einsätze
Ground collet arbor blanks



Type	Art.	A	B	C	D	E	F
P 6 10) 78-150	83-40003	6	8.5	52	M4	12 25	25
P 9 10) 78-157	83-40008	9	13.2	78	M6	20	40
P 10 10) 78-228	83-40001	10	14	78	M7	30 40	40

10) Article de base
Basisartikel
Basic item