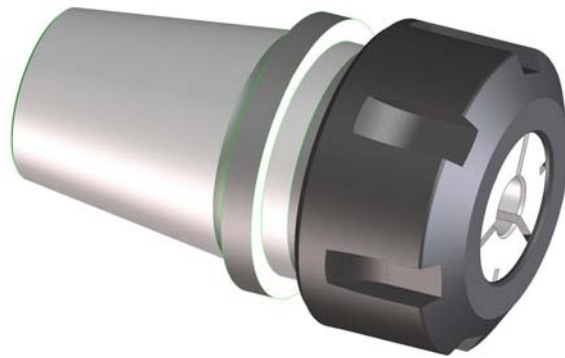


Douilles de réduction pour pinces
Reduktionshülsen für Spannzangen
Reduction sleeves for collets

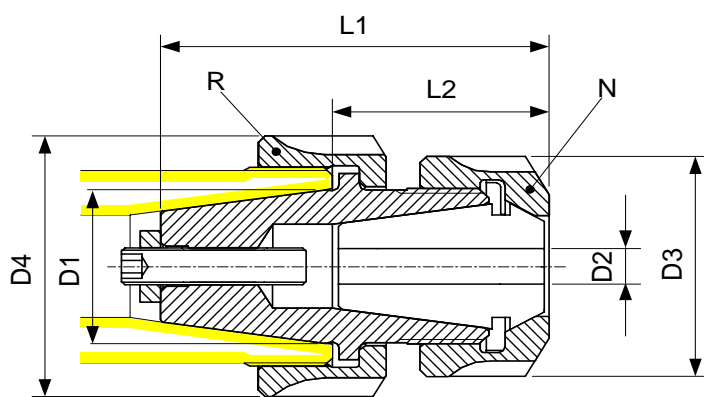


Les douilles de réduction sont destinées à pouvoir réduire la grandeur de la pince utilisée, en vous permettant d'utiliser un jeu de pinces autre que celui prévu au départ par le constructeur. De plus, vous pourrez mieux vous approcher de la pièce à usiner dans le cas de pièces complexes.

Die Reduktionshülsen kommen zum Einsatz überall da, wo Sie Platzprobleme antreffen, Werkzeuge verlängern müssen, oder ganz einfach kleinere Spannzangen verwenden wollen, welche ursprünglich vom Maschinenkonstrukteur nicht vorgesehen waren.

The reduction sleeves are meant to reduce the shank size of the collet needed, allowing you to use a set of collets other than that originally foreseen by the designer. Besides, the access to the workpiece will be easier in the case of complex parts

Douille de réduction E / E - Reduktionshülsen E / E - Reduction sleeves E / E



caractères gras : inclus dans la livraison
Fettschrift : im Lieferumfang inbegriffen
bold script : included in delivery

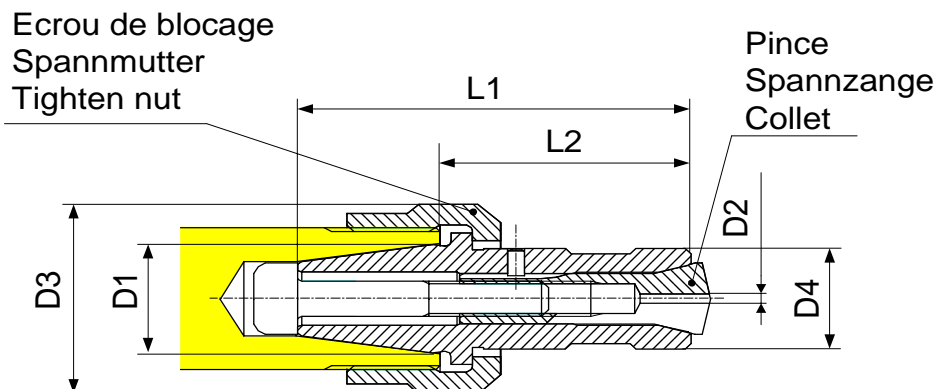
M	DIN 6499 A+B	pince Spannzange collet	Po 101
N	DIN 6499 D	écrou Mutter nut	Po 103
O		clé pour l'écrou Mutternschlüssel spanner for the nut	Po 103
P	(DIN 913)	vis de réglage Anschlagschraube adjusting screw	
Q	DIN 439 0.5d	écrou Mutter nut	
R		écrou de blocage Spannmutter tighten nut	Po 76

D1	Art.	L1	L2	D2	D3	D4	M	N	O	P	Q	R
E 16	61-12600	47	27	0.5-7	19	32	75-12200 75-12300 ET1-12...	61-12730	-	M4x30	M4	61-16690 (M22x1.5)
E 20	61-12601	51	27.5	0.5-7	19	35	75-12200 75-12300 ET1-12...	61-12730	-	87-90022	-	61-20691 (M24x1) 61-20690 (M25x1.5)
	26)											
	61-16600	54.6	31.1	0.5-10	25	35	75-16200 75-16300 ET1-16...	61-16710	-	M6x30	M6	61-20690 (M25x1.5)
	1)											
	61-16611	56.6	33.1	0.5-10	22	35	75-16200 75-16300 ET1-16...	61-16772	61-16812	87-90007	-	61-20691 (M24x1) 61-20690 (M25x1.5)
E 25	61-16609	60.6	35.1	0.5-10	22	35	75-16200 75-16300 ET1-16...	61-16772	61-16812	61-16903	-	61-25691 (M30x1) 61-25690 (M32x1.5)
	61-20607	57.5	32	0.5-13	30.5	35	75-20200 75-20300 ET1-20...	61-20710	-	87-90007	-	61-25691 (M30x1) 61-25690 (M32x1.5)
	61-20608	99.5	74	0.5-13	30.5	35	75-20200 75-20300 ET1-20...	61-20710	-	87-90007	-	61-25691 (M30x1) 61-25690 (M32x1.5)
E 32	61-25600	76	35.5	0.5-16	42	50	75-25200 75-25300 ET1-25...	61-25730	61-25800	M8x35	M8	61-32690 (M40x1.5)

1) Jusqu'à épuisement du stock
 Solange Vorrat
 Whilst stocks last

26) Sur demande
 Auf Anfrage
 On request

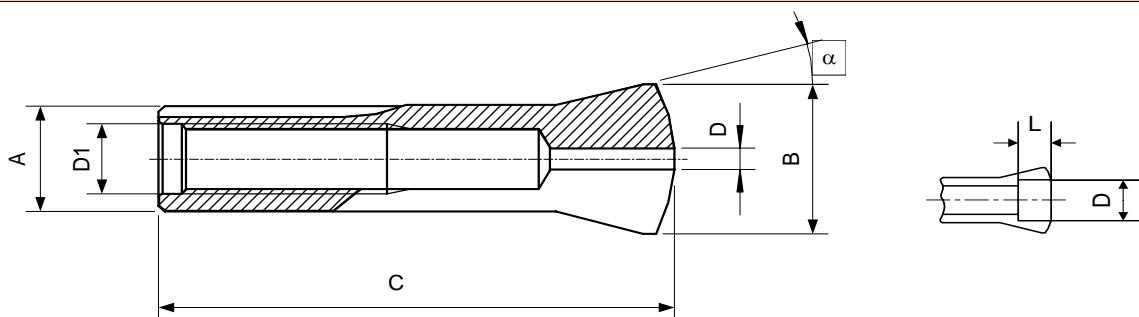
Douille de réduction E / E - Reduktionshülsen E / E - Reduction sleeves E / E



D1	Art.	L1	L2	D2	D3	D4	Pince Spannzange Collet	Ecrou de blocage Spannmutter Tighten nut
E 12	68-04079	31	18	0.3-5	19	10	78-00154	61-12690 (M14x0.75)
	68-04080 26)	36	23	0.3-5	19	10	78-00154	61-12690 (M14x0.75)
	68-04081 26)	45	32	0.3-5	19	10	78-00154	61-12690 (M14x0.75)
E 20	68-04093	53.5	30	0.3-5	35	10	78-00154	61-20690 (M25x1.5) 61-20691 (M24x1)
E 25	68-04094	55.5	30	0.3-5	42	10	78-00154	61-25690 (M32x1.5) 61-25691 (M30x1)

26) Sur demande - Auf Anfrage - On request

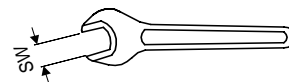
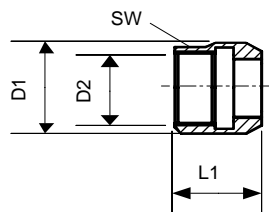
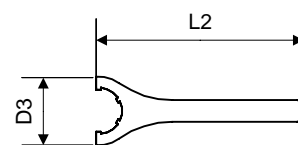
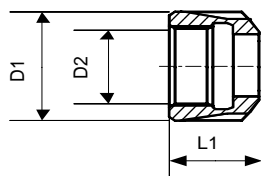
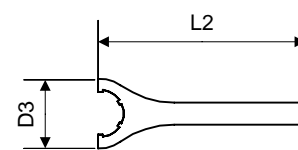
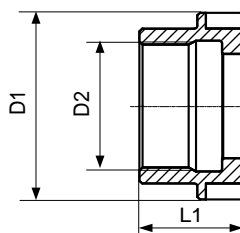
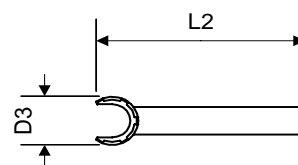
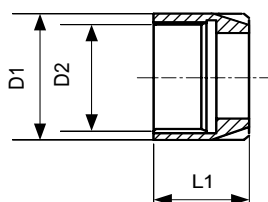
Pince - Spannzange - Collet



Type	Art.	A	B	C	D1	α	L	D min-max
P 5	78-00154	5	7	22.9	M3.5	15°	-	0.30...2.70
							8.5	2.71...3.50
							4	3.51...4.00
							3	4.01...4.50
							2	4.51...5.00

Alésages standards selon liste de prix - Standardbohrungen gemäss Preisliste - Standard bores according to pricelist
 Autres alésages sur demande - Andere Bohrungen auf Anfrage - Other bores on request

Ecrous de blocage - Spannmuttern - Tighten nuts

Fig. 1

Fig. 2

Fig. 3

Fig. 4


Gr.	Ecou - Mutter - Nut					Fig.	Clé - Schlüssel - Spanner		
	Art.	D1	D2	L1	SW		Art.	D3	L2
E 12	61-12690	19	M14x0.75	14	17	1	-	-	-
E 16	61-16690	32	M22x1.5	17	-	2	61-16800	55	163
E 20	61-20690	35	M25x1.5	18	-	2	61-20800	60	183
E 25	61-25690	42	M32x1.5	19	-	2	61-25800	70	203
E 32	61-32690	50	M40x1.5	21	-	2	61-32800	80	253
E 40	61-40690	63	M50x1.5	24	-	2	61-40800	95	283
E 20	61-20691	35	M24x1	18	-	3	61-20800	60	183
E 25	61-25691	35	M30x1	21	-	4	61-25812	36	130